

► **FACULTAD DE ECONOMÍA, CONTADURÍA Y ADMINISTRACIÓN**

CONTADOR PÚBLICO

OPINIÓN SOBRE EL PLAN DE ESTUDIOS

Tiene por objetivo conocer la percepción que los pre-egresados tienen sobre los conocimientos y habilidades que el plan de estudios de la carrera les proporcionó durante su estancia en la institución.

Pregunta realizada: ¿En qué medida el plan de estudios le proporcionó lo siguiente?

	No Contestó	Ninguna	Escasamente	Medianamente	Abundantemente
Conocimientos amplios y actualizados de los principales enfoques teóricos de la disciplina	1.89%	3.77%	7.55%	75.47%	11.32%
Habilidades para la búsqueda de la información	1.89%	1.89%	7.55%	62.26%	26.42%
Capacidad para aplicar conocimientos	1.89%	0.00%	15.09%	58.49%	24.53%
Capacidad para identificar y solucionar problemas	1.89%	0.00%	18.87%	54.72%	24.53%
Enseñanza teórica y metodológica	1.89%	0.00%	18.87%	64.15%	15.09%

Tabla 1.1 Tabulador de los Datos obtenidos.

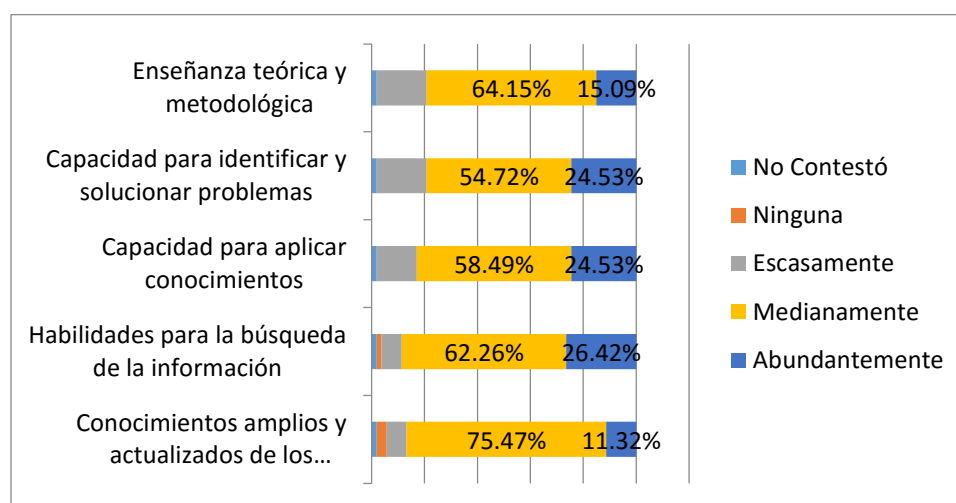


Fig. 1.2. Gráfica demostrativa de la tabla 1.1.

RECOMENDACIONES SOBRE EL NIVEL PROFESIONAL

Esta categoría fue destinada para visualizar las sugerencias que los alumnos a egresar realizan con el objetivo de retroalimentar a la institución sobre las áreas de oportunidad que se pueden mejorar y con ello optimizar los contenidos práctico – metodológicos y las prácticas profesionales.

Pregunta realizada: ¿Qué sugeriría al plan de estudios que cursó?

	No Contesto	Reducir	Mantener	Ampliar
Contenidos Metodológicos	2%	2%	28%	68%
Prácticas Profesionales	2%	2%	30%	66%
Contenidos Prácticos	2%	2%	13%	83%

Tabla 2.1 Tabulador de los Datos obtenidos.

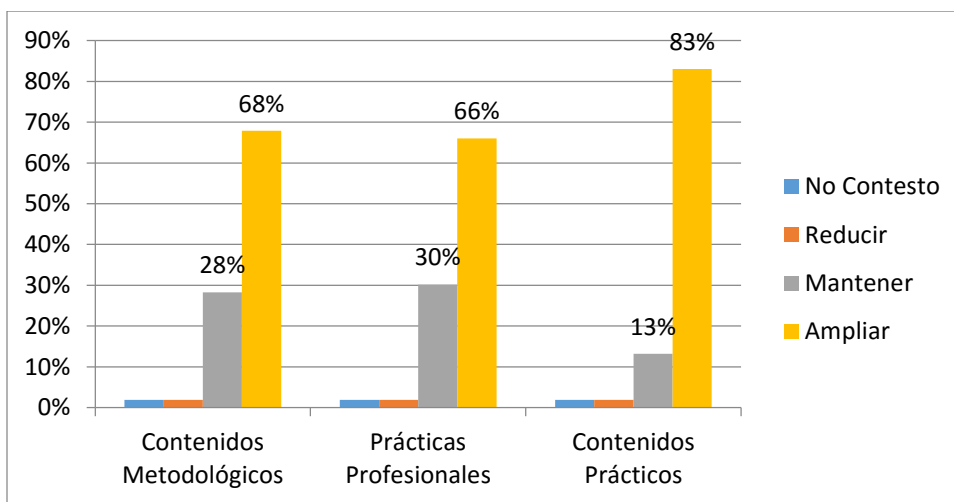


Fig. 2.2. Gráfica demostrativa de la tabla 2.1.

OPINIÓN SOBRE LA ORGANIZACIÓN ACADÉMICA

Tiene por objetivo conocer la percepción que los pre-egresados tienen sobre la manera en que los docentes se desempeñan en sus funciones académicas.

Pregunta realizada: Especifique en que porcentaje los docentes de la carrera que cursó cumplían con las siguientes condiciones

	No Contesto	De 0 a 25%	De 26 a 51%	De 52 a 75%	De 76 a 100%
Conocimiento amplio de la materia	2%	0.00%	13.21%	54.72%	30.19%
Asistencia de los docentes a la impartición de clases	2%	3.77%	15.09%	64.15%	15.09%
Evaluación objetiva de los trabajos escritos y exámenes	2%	1.89%	13.21%	62.26%	20.75%
Motivación a los alumnos a realizar trabajos fuera de la clase	1.89%	9.43%	26.42%	47.17%	15.09%

Tabla 3.1 Tabulador de los Datos obtenidos.

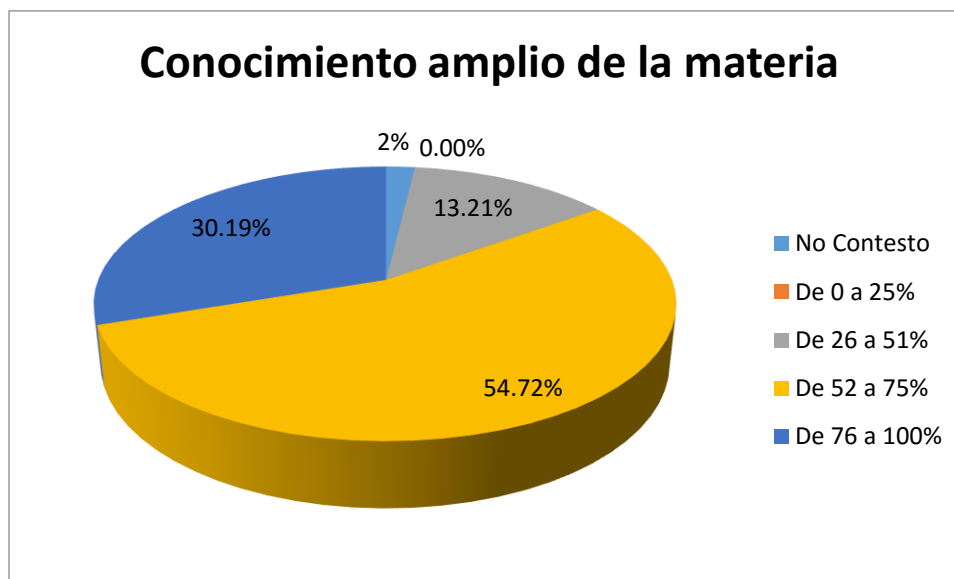


Fig. 3. 2. 1 Gráfica demostrativa de la tabla 3.1.

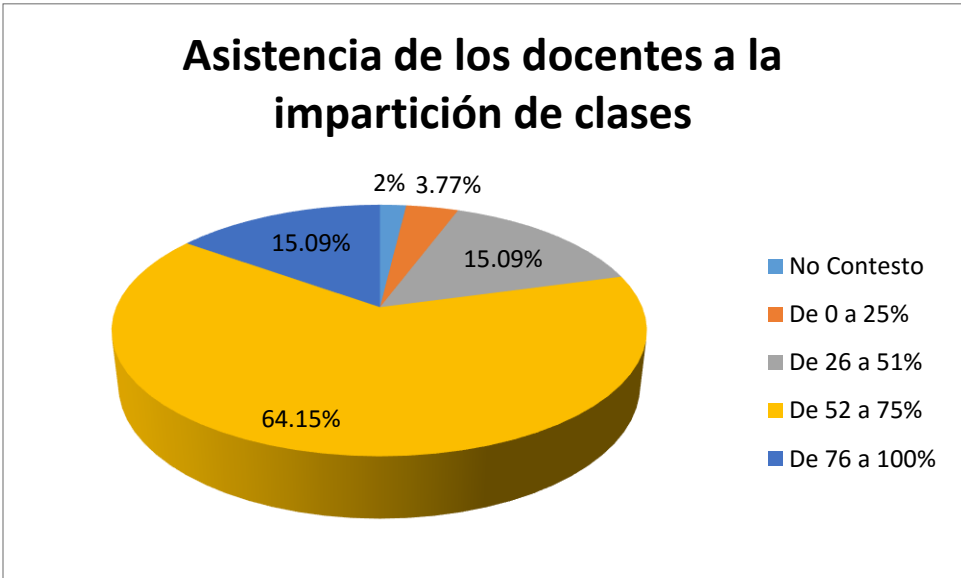


Fig. 3. 2. 2 Gráfica de la tabla 3.1.

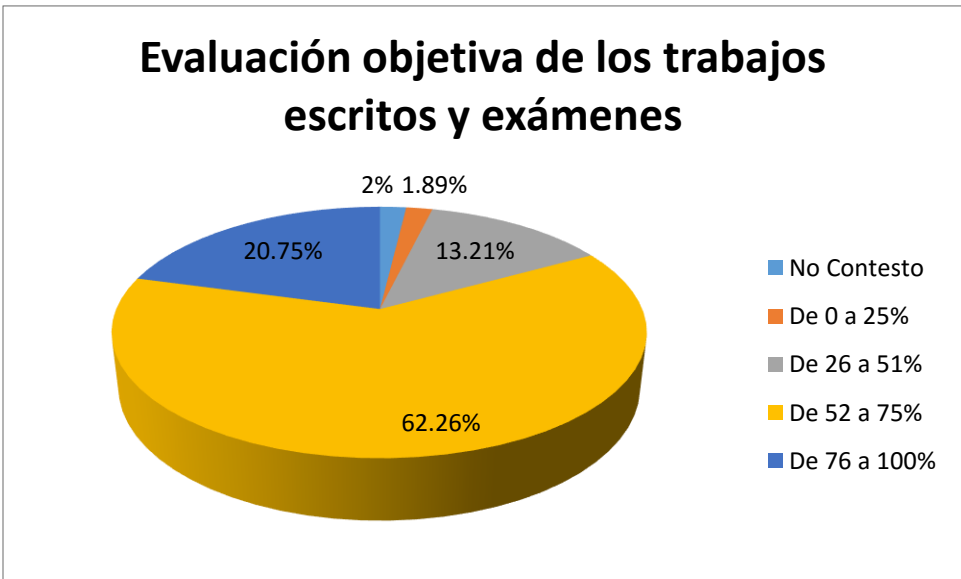


Fig. 3. 2. 3. Gráfica demostrativa de la tabla 3.1.

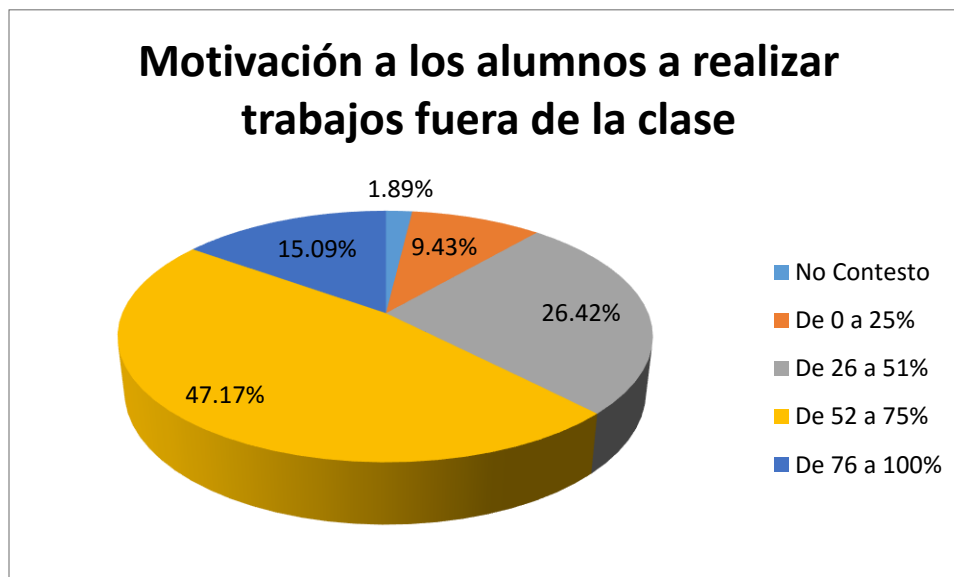


Fig. 3. 2. 4. Gráfica demostrativa de la tabla 3.1.

OPINIÓN DE LA ORGANIZACIÓN DE LA UJED.

Tiene por objetivo conocer la percepción que los alumnos de pre – egreso se han ido formando sobre los servicios brindados en la unidad académica durante su estancia en ella.

Califique la calidad de los servicios que se enlistan a continuación

Pregunta realizada: Especifique como fueron los servicios administrativos que se le proporcionaron en el transcurso de la carrera.

	No Contesto	Mala	Regular	Buena	Muy Buena
Disponibilidad del material bibliográfico y didáctico	2%	7.55%	20.75%	56.60%	13%
Atención del personal encargado de cada área	1.89%	13.21%	35.85%	37.74%	11%
Acceso y equipamiento de laboratorios	1.89%	18.87%	47.17%	24.53%	8%
Condiciones de aulas, laboratorios y sanitarios	1.89%	20.75%	43.40%	24.53%	9%

Limpieza de la infraestructura	1.89%	9.43%	33.96%	41.51%	13%
--------------------------------	-------	-------	--------	--------	-----

Tabla 4.1 Tabulador de los Datos obtenidos.

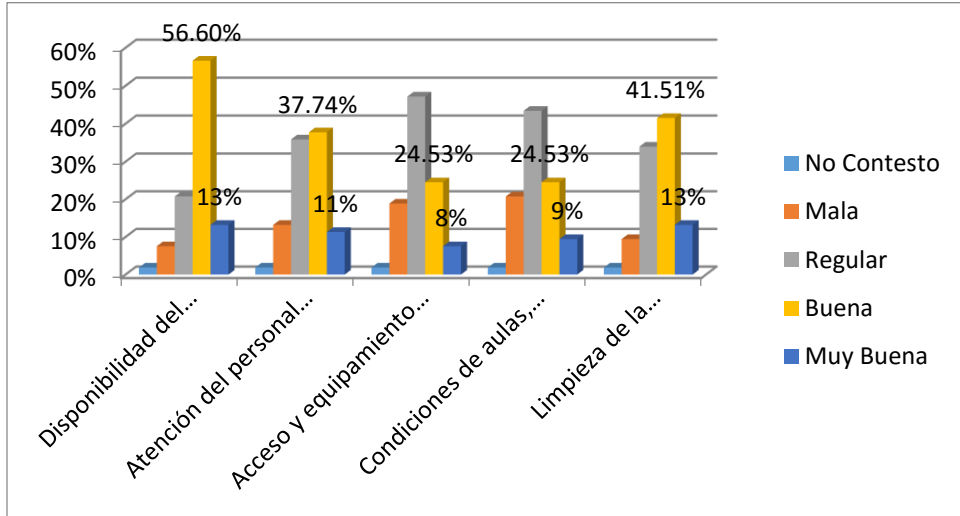


Fig. 4.2. Gráfica demostrativa de la tabla 4.1.

SATISFACCIÓN DE SERVICIOS DE LA UJED

Tiene por objetivo conocer la manera en que los servicios que presta la Universidad hacia las necesidades de los alumnos que se vieron beneficiados durante su estancia en la unidad

	No Contesto	Nada Satisfecho	Poco Satisfecho	Regularmente Satisfecho	Completamente Satisfecho
¿Qué tan satisfecho estas con el plan de estudios y programa de estudios ofrecidos por la UJED?	2%	0.00%	13.21%	58.49%	26%
¿Qué tan satisfecho estas con el nivel académico de los profesores de la UJED?	2%	1.89%	11.32%	64.15%	20.75%
¿Qué tan satisfecho estas con la atención docente fuera del aula? (tutorías, actividades extracurriculares, etc.)	2%	7.55%	26.42%	45.28%	18.87%
¿Qué tan satisfecho estas con los servicios administrativos de la UJED?	4%	11.32%	24.53%	49.06%	11.32%

¿Qué tan satisfecho estas con el ambiente de la UJED?	2%	3.77%	5.66%	64.15%	24.53%
¿Qué tan satisfecho estas con el ambiente externo que rodea el plantel? (vigilancia, servicios públicos, ubicación)	2%	13.21%	22.64%	45.28%	16.98%
¿Qué tan satisfecho estas con el equipo? (audiovisual, de cómputo, bibliográfico, etc.)	2%	3.77%	30.19%	49.06%	15.09%
¿Qué tan satisfecho estas con la infraestructura con las que cuenta el plantel? (aulas, laboratorios, talleres, auditorios, deportiva, etc.)	2%	3.77%	26.42%	54.72%	13.21%
¿Qué tan satisfecho estas con la vinculación del plantel con su entorno? (instituciones de educación superior, investigación, sector productivo, comunidad) académica.	2%	3.77%	20.75%	49.06%	24.53%

Tabla 5.1 Tabulador de los Datos obtenidos.

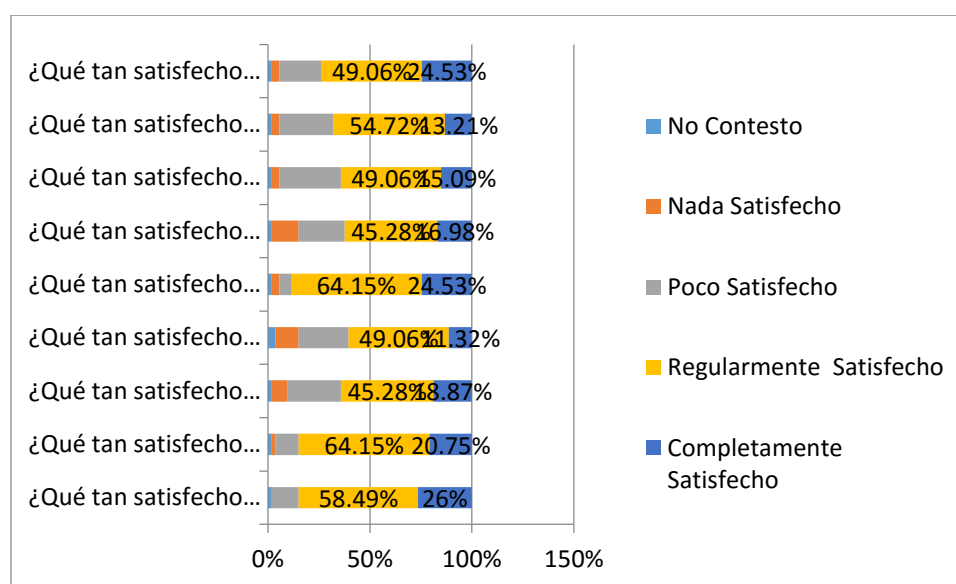


Fig. 5.2. Gráfica demostrativa de la tabla 5.1.

OPINIÓN SOBRE LOS CONOCIMIENTOS Y HABILIDADES APRENDIDOS

En lo que respecta a este apartado, al leerlo se tendrá la información pertinente sobre la manera en que los alumnos pre – egresados perciben las habilidades y conocimientos aprendidos durante el transcurso de la Carrera. Los cuáles manifiestan lo siguiente: en lo que a conocimientos amplios y actualizados de los

enfoques teóricos de la disciplina las cifras indican un **25.71%** en que éstos fueron proporcionados por el cuerpo académico **ABUNDANTEMENTE**, mientras que un **70%** expresaron una proporción de **MEDIANAMENTE** y tan sólo el **4.28%** determinaron que fueron **ESCASAMENTE**.

Así mismo en lo que concierna a las habilidades para la búsqueda de la información los porcentajes apuntan un **34.28%** como **ABUNDANTEMENTE**, un **57.14%** describen que han sido **MEDIANAMENTE**, mientras que un **8.57%** mencionan sentirse **ESCASAMENTE** en ésta área. En cuanto a la capacidad para aplicar conocimientos ellos han revelado un **31.92%** como **ABUNDANTEMENTE**, un **61.92%** lo apuntalan como **MEDIANAMENTE**, un **5.71%** muestran **ESCASAMENTE** y tan solo el 1.42%, mencionaron NINGUNA.

Por otra parte la capacidad para identificar y solucionar problemas los alumnos dan a conocer su percepción con un **30.88%** como **ABUNDANTE**, un **58.82%** como **MEDIANAMENTE**, un **8.82%** indican **ESCASAMENTE** y el 1.47% manifestó NINGUNA. Entre tanto la enseñanza teórica y metodológica la señalan con un **33.82%** como **ABUNDANTE**, un **61.76%** como **MEDIANAMENTE** y por último el **4.41%** señaló **ESCASAMENTE**.

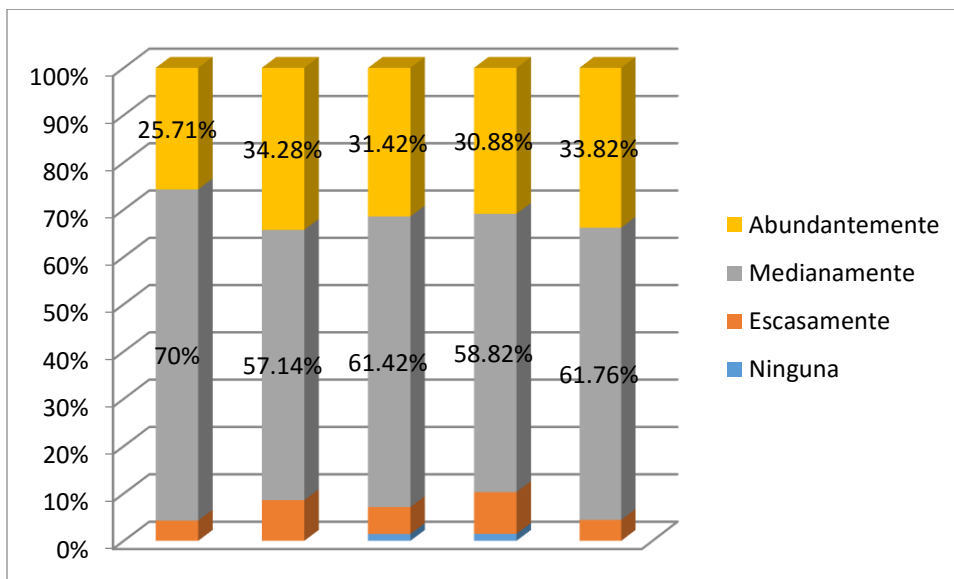


Fig. 6.1. Gráfica demostrativa de los datos anteriores.

Como se mencionó al inicio, la intención de esta etapa fue la de validar el instrumento a emplear para la realización del seguimiento de egresados, motivo por el cual aparte de la experiencia y observaciones obtenidas a lo largo de la aplicación de la encuesta, se realizó la aplicación de un cuestionario que reflejara el nivel de satisfacción respecto a la encuesta.

El resultado de este cuestionario se presenta en la tabla siguiente, de donde se puede observar una buena aceptación de los encuestados ya que los porcentajes más altos se ubican en la opción de “Completamente Satisfechos” y si sumamos las columnas de Regular y Completamente satisfechos se logra más del 90%.

Lo anterior nos indica que nuestro instrumento es claro y aceptable, lo que nos permite continuar con las siguientes etapas del proyecto.

ENCUESTA DE SATISFACCIÓN

	No contesto	Nada Satisfecho	Poco Satisfecho	Regularmente Satisfecho	Completamente Satisfecho
¿Qué tan clara te pareció la encuesta que acabas de contestar?	2%	0.00%	0.00%	30.19%	68%
¿Qué tan satisfecho estas con se realice la encuesta vía Internet?	4%	0.00%	5.66%	30.19%	60.38%
¿Qué tan satisfecho estas con la facilidad para acceder a la página para contestar la encuesta?	6%	0.00%	0.00%	28.30%	66%
¿Crees que esta encuesta cumpla con el objetivo de mantener una relación alumno-Institución?	4%	1.89%	5.66%	37.74%	50.94%

Tabla 7.1 Tabulador de los Datos obtenidos.

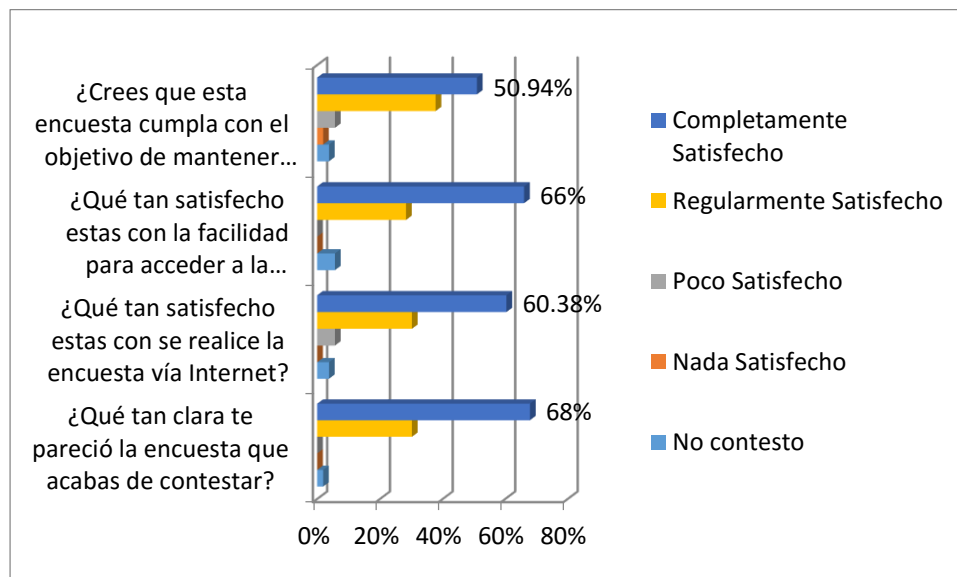


Fig. 7.2. Gráfica demostrativa de la tabla 7.1.

FACULTAD DE ECONOMÍA, CONTADURÍA Y ADMINISTRACIÓN

LICENCIADO EN ADMINISTRACIÓN

OPINIÓN SOBRE EL PLAN DE ESTUDIOS

Tiene por objetivo conocer la percepción que los pre-egresados tienen sobre los conocimientos y habilidades que el plan de estudios de la carrera les proporcionó durante su estancia en la institución.

Pregunta realizada: ¿En qué medida el plan de estudios le proporcionó lo siguiente?

	No Contestó	Ninguna	Escasamente	Medianamente	Abundantemente
Conocimientos amplios y actualizados de los principales enfoques teóricos de la disciplina	0.00%	4.76%	9.52%	76.19%	9.52%
Habilidades para la búsqueda de la información	0.00%	4.76%	14.29%	38.10%	42.86%
Capacidad para aplicar conocimientos	0.00%	0.00%	9.52%	61.90%	28.57%
Capacidad para identificar y solucionar problemas	4.76%	0.00%	0.00%	61.90%	33.33%
Enseñanza teórica y metodológica	4.76%	0.00%	19.05%	52.38%	23.81%

Tabla 1.1 Tabulador de los Datos obtenidos.

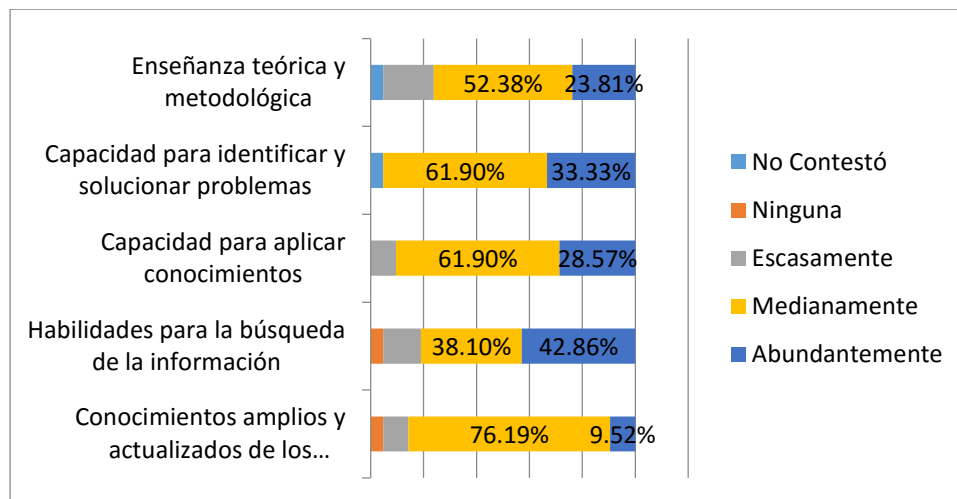


Fig. 1.2. Gráfica demostrativa de la tabla 1.1.

RECOMENDACIONES SOBRE EL NIVEL PROFESIONAL

Esta categoría fue destinada para visualizar las sugerencias que los alumnos a egresar realizan con el objetivo de retroalimentar a la institución sobre las áreas de oportunidad que se pueden mejorar y con ello optimizar los contenidos práctico – metodológicos y las prácticas profesionales.

Pregunta realizada: ¿Qué sugeriría al plan de estudios que cursó?

	No Contesto	Reducir	Mantener	Ampliar
Contenidos Metodológicos	5%	5%	29%	62%
Prácticas Profesionales	5%	5%	24%	67%
Contenidos Prácticos	5%	0%	14%	81%

Tabla 2.1 Tabulador de los Datos obtenidos.

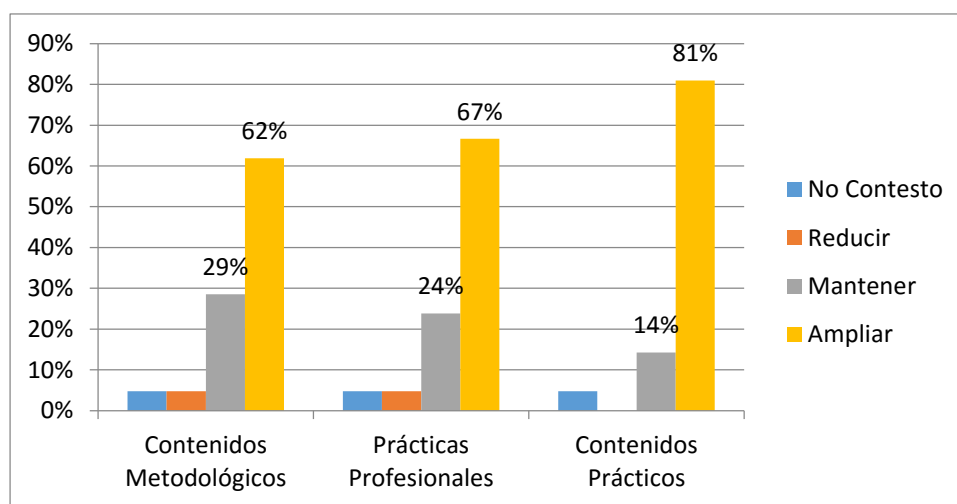


Fig. 2.2. Gráfica demostrativa de la tabla 2.1.

OPINIÓN SOBRE LA ORGANIZACIÓN ACADÉMICA

Tiene por objetivo conocer la percepción que los pre-egresados tienen sobre la manera en que los docentes se desempeñan en sus funciones académicas.

Pregunta realizada: Especifique en que porcentaje los docentes de la carrera que cursó cumplían con las siguientes condiciones

	No Contesto	De 0 a 25%	De 26 a 51%	De 52 a 75%	De 76 a 100%
Conocimiento amplio de la materia	5%	0.00%	4.76%	52.38%	38.10%
Asistencia de los docentes a la impartición de clases	5%	0.00%	4.76%	66.67%	23.81%
Evaluación objetiva de los trabajos escritos y exámenes	5%	4.76%	19.05%	47.62%	23.81%
Motivación a los alumnos a realizar trabajos fuera de la clase	4.76%	14.29%	33.33%	38.10%	9.52%

Tabla 3.1 Tabulador de los Datos obtenidos.

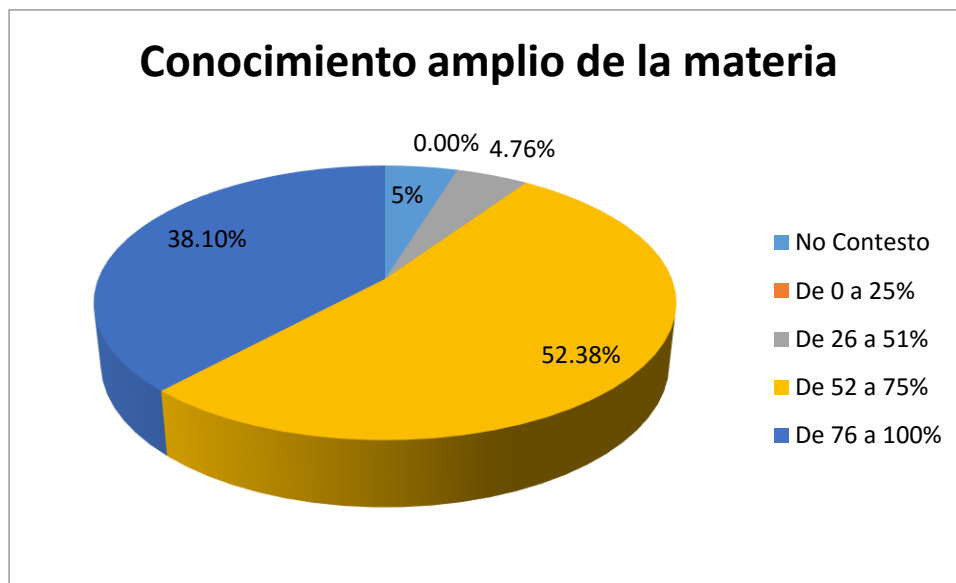


Fig. 3. 2. 1 Gráfica demostrativa de la tabla 3.1.

Asistencia de los docentes a la impartición de clases

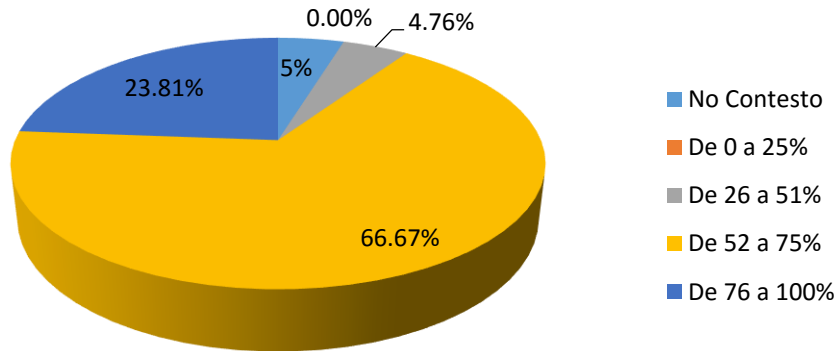


Fig. 3. 2. 2 Gráfica de la tabla 3.1.

Evaluación objetiva de los trabajos escritos y exámenes

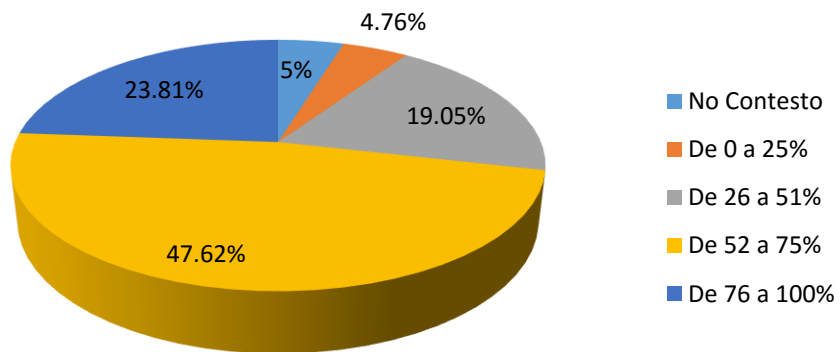


Fig. 3. 2. 3. Gráfica demostrativa de la tabla 3.1.

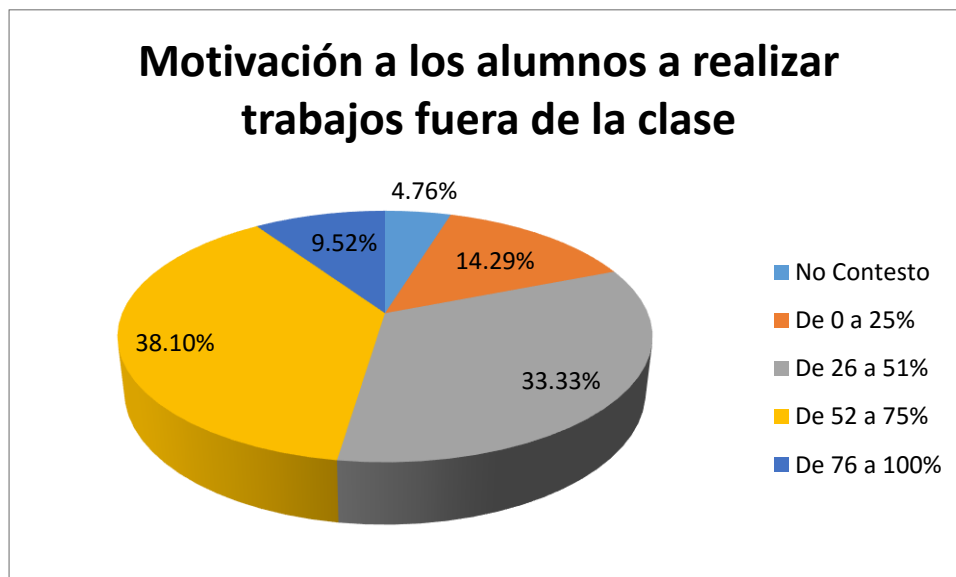


Fig. 3. 2. 4. Gráfica demostrativa de la tabla 3.1.

OPINIÓN DE LA ORGANIZACIÓN DE LA UJED.

Tiene por objetivo conocer la percepción que los alumnos de pre – egreso se han ido formando sobre los servicios brindados en la unidad académica durante su estancia en ella.

Pregunta realizada: Especifique como fueron los servicios administrativos que se le proporcionaron en el transcurso de la carrera.

	No Contesto	Mala	Regular	Buena	Muy Buena
Disponibilidad del material bibliográfico y didáctico	5%	4.76%	28.57%	57.14%	5%
Atención del personal encargado de cada área	4.76%	14.29%	42.86%	28.57%	10%
Acceso y equipamiento de laboratorios	4.76%	19.05%	47.62%	28.57%	0%
Condiciones de aulas, laboratorios y sanitarios	4.76%	14.29%	52.38%	23.81%	5%
Limpieza de la infraestructura	4.76%	4.76%	33.33%	47.62%	10%

Tabla 4.1 Tabulador de los Datos obtenidos.

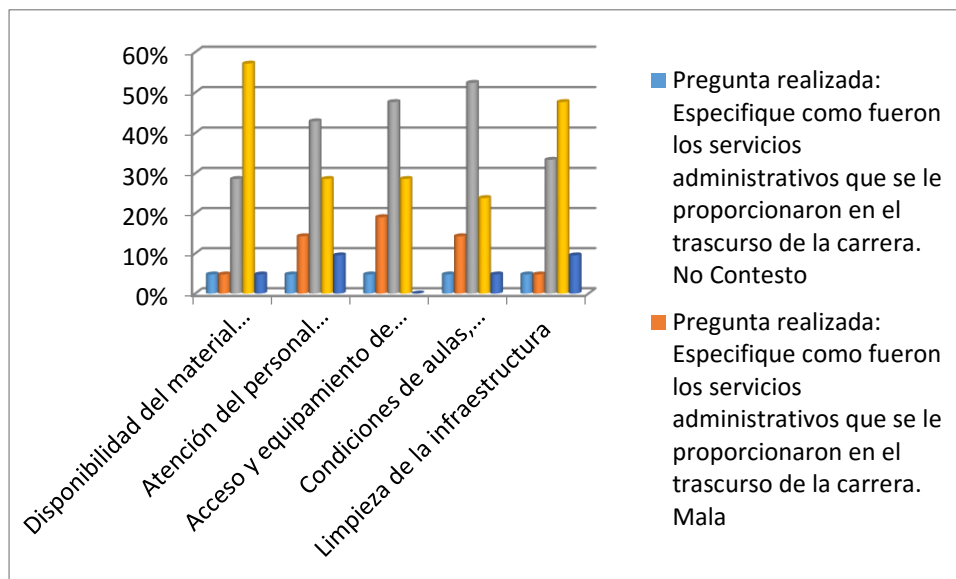


Fig. 4.2. Gráfica demostrativa de la tabla 4.1.

SATISFACCIÓN DE SERVICIOS DE LA UJED

Tiene por objetivo conocer la manera en que los servicios que presta la Universidad hacia las necesidades de los alumnos que se vieron beneficiados durante su estancia en la unidad académica.

	No Contesto	Nada Satisfecho	Poco Satisfecho	Regularmente Satisfecho	Completamente Satisfecho
¿Qué tan satisfecho estas con el plan de estudios y programa de estudios ofrecidos por la UJED?	5%	0.00%	9.52%	71.43%	14%
¿Qué tan satisfecho estas con el nivel académico de los profesores de la UJED?	5%	4.76%	14.29%	61.90%	14.29%
¿Qué tan satisfecho estas con la atención docente fuera del aula? (tutorías, actividades extracurriculares, etc.)	5%	19.05%	28.57%	28.57%	19.05%
¿Qué tan satisfecho estas con los servicios administrativos de la UJED?	5%	28.57%	19.05%	23.81%	23.81%
¿Qué tan satisfecho estas con el ambiente de la UJED?	5%	4.76%	14.29%	57.14%	19.05%
¿Qué tan satisfecho estas con el ambiente externo que rodea el plantel? (vigilancia, servicios públicos, ubicación)	10%	9.52%	28.57%	33.33%	19.05%

¿Qué tan satisfecho estas con el equipo? (audiovisual, de cómputo, bibliográfico, etc.)	5%	23.81%	23.81%	33.33%	14.29%
¿Qué tan satisfecho estas con la infraestructura con las que cuenta el plantel? (aulas, laboratorios, talleres, auditorios, deportiva, etc.)	5%	19.05%	19.05%	47.62%	9.52%
¿Qué tan satisfecho estas con la vinculación del plantel con su entorno? (instituciones de educación superior, investigación, sector productivo, comunidad) académica.	5%	9.52%	19.05%	57.14%	9.52%

Tabla 5.1 Tabulador de los Datos obtenidos.

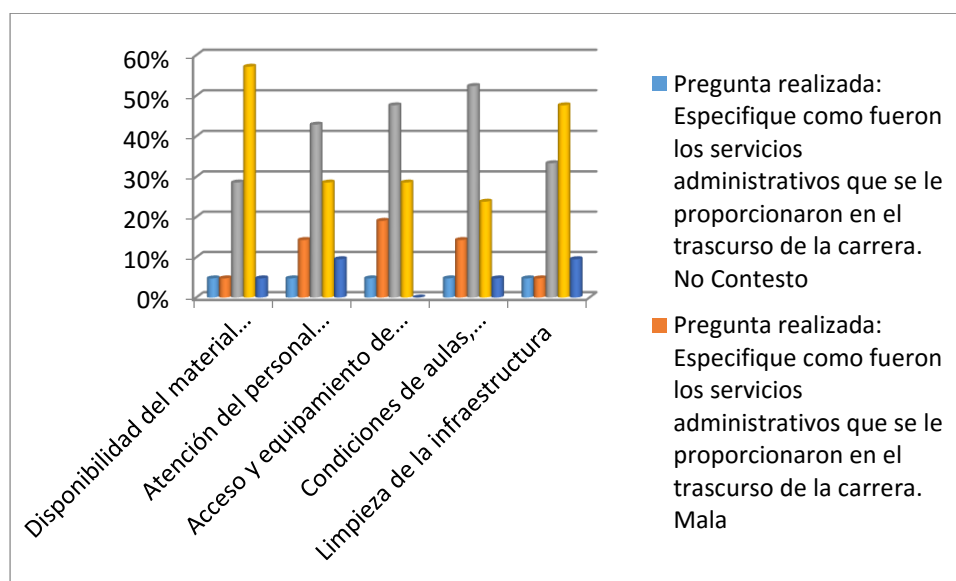


Fig. 5.2. Gráfica demostrativa de la tabla 5.1.

OPINIÓN SOBRE LOS CONOCIMIENTOS Y HABILIDADES APRENDIDOS

En lo que respecta a este apartado, al leerlo se tendrá la información pertinente sobre la manera en que los alumnos pre – egresados perciben las habilidades y conocimientos aprendidos durante el transcurso de la Carrera. Los cuáles manifiestan lo siguiente: en lo que a conocimientos amplios y actualizados de los enfoques teóricos de la disciplina las cifras indican un **22.22%** en que éstos fueron proporcionados por el cuerpo académico **ABUNDANTEMENTE**, mientras que un **72.22%** expresaron una proporción de **MEDIANAMENTE** y el **5.55%** determinaron que fueron **ESCASAMENTE**.

Así mismo en lo que concierna a las habilidades para la búsqueda de la información los porcentajes apuntan un **38.88%** como **ABUNDANTEMENTE**, un **55.55%** describen que han sido **MEDIANAMENTE**, mientras que un **5.55%** mencionan sentirse **ESCASAMENTE** en ésta área. En cuanto a la capacidad para aplicar conocimientos ellos han revelado un **47.05%** como **ABUNDANTEMENTE**, un **52.94%** lo apuntalan como **MEDIAMENTE**, un **0%** muestran **ESCASAMENTE**.

Por otra parte la capacidad para identificar y solucionar problemas los alumnos dan a conocer su percepción con un **35.29%** como **ABUNDANTE**. Entre tanto la enseñanza teórica y metodológica la señalan con un **58.82%** como **MEDIANAMENTE** y el **5.88%** manifestó **ESCASAMENTE**.

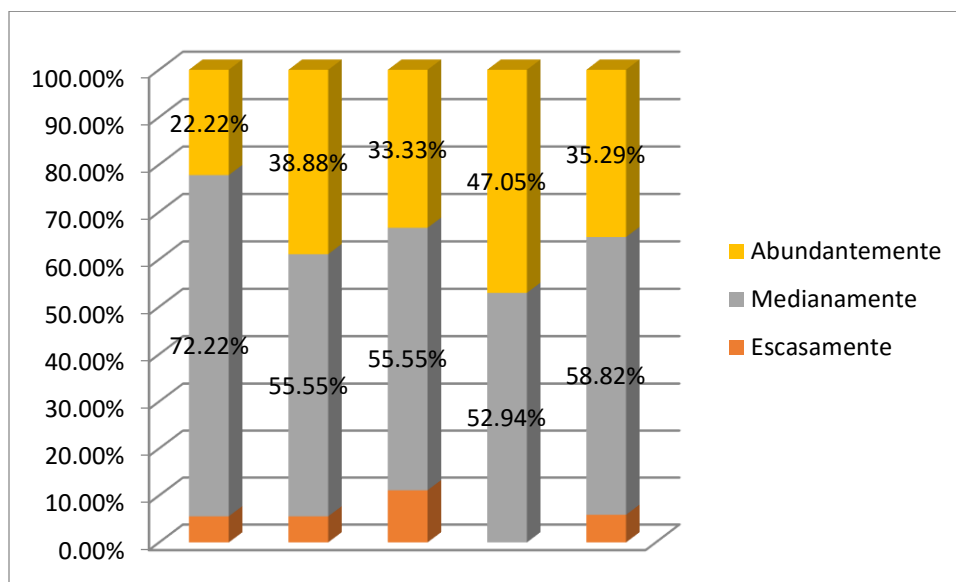


Fig. 6.1. Gráfica demostrativa de los datos anteriores.

Como se mencionó al inicio, la intención de esta etapa fue la de validar el instrumento a emplear para la realización del seguimiento de egresados, motivo por el cual aparte de la experiencia y observaciones obtenidas a lo largo de la aplicación de la encuesta, se realizó la aplicación de un cuestionario que reflejara el nivel de satisfacción respecto a la encuesta.

El resultado de este cuestionario se presenta en la tabla siguiente, de donde se puede observar una buena aceptación de los encuestados ya que los porcentajes más altos se ubican en la opción de “Completamente Satisfechos” y si sumamos las columnas de Regular y Completamente satisfechos se logra más del 90%.

Lo anterior nos indica que nuestro instrumento es claro y aceptable, lo que nos permite continuar con las siguientes etapas del proyecto.

ENCUESTA DE SATISFACCIÓN

	No contesto	Nada Satisfecho	Poco Satisfecho	Regularmente Satisfecho	Completamente Satisfecho
¿Qué tan clara te pareció la encuesta que acabas de contestar?	5%	0.00%	0.00%	10.00%	85%
¿Qué tan satisfecho estas con se realice la encuesta vía Internet?	5%	5.00%	5.00%	25.00%	60.00%
¿Qué tan satisfecho estas con la facilidad para acceder a la página para contestar la encuesta?	5%	5.00%	5.00%	10.00%	75%
¿Crees que esta encuesta cumpla con el objetivo de mantener una relación alumno-Institución?	5%	10.00%	0.00%	45.00%	40.00%

Tabla 7.1 Tabulador de los Datos obtenidos.

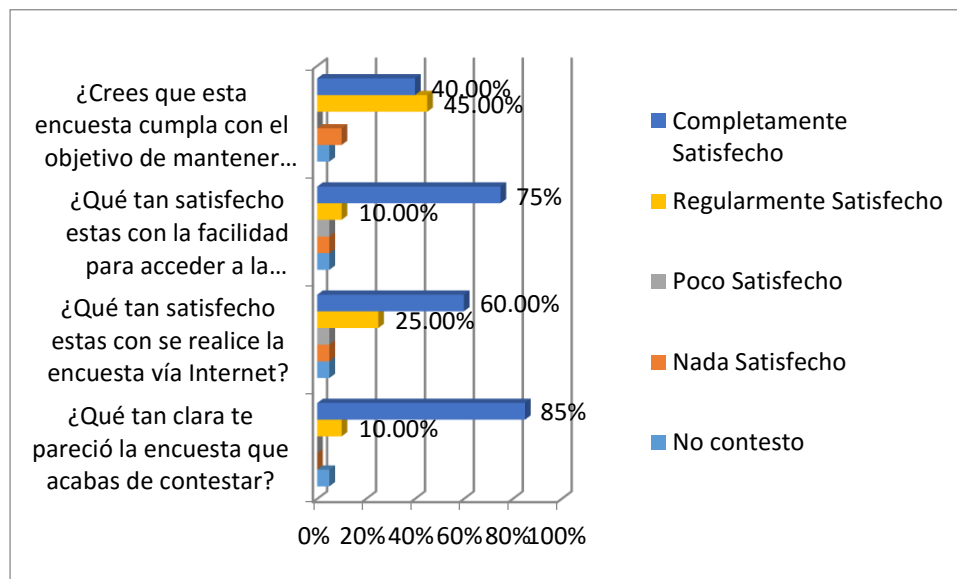


Fig. 7.2. Gráfica demostrativa de la tabla 7.1.

FACULTAD DE ECONOMÍA, CONTADURÍA Y ADMINISTRACIÓN

LICENCIADO EN ECONOMÍA

OPINIÓN SOBRE EL PLAN DE ESTUDIOS

Tiene por objetivo conocer la percepción que los pre-egresados tienen sobre los conocimientos y habilidades que el plan de estudios de la carrera les proporcionó durante su estancia en la institución.

Pregunta realizada: ¿En qué medida el plan de estudios le proporcionó lo siguiente?

	No Contestó	Ninguna	Escasamente	Medianamente	Abundantemente
Conocimientos amplios y actualizados de los principales enfoques teóricos de la disciplina	0.00%	0.00%	0.00%	73.33%	26.67%
Habilidades para la búsqueda de la información	0.00%	0.00%	0.00%	46.67%	53.33%
Capacidad para aplicar conocimientos	6.67%	0.00%	0.00%	40.00%	53.33%
Capacidad para identificar y solucionar problemas	0.00%	0.00%	0.00%	26.67%	73.33%
Enseñanza teórica y metodológica	0.00%	0.00%	13.33%	60.00%	26.67%

Tabla 1.1 Tabulador de los Datos obtenidos.

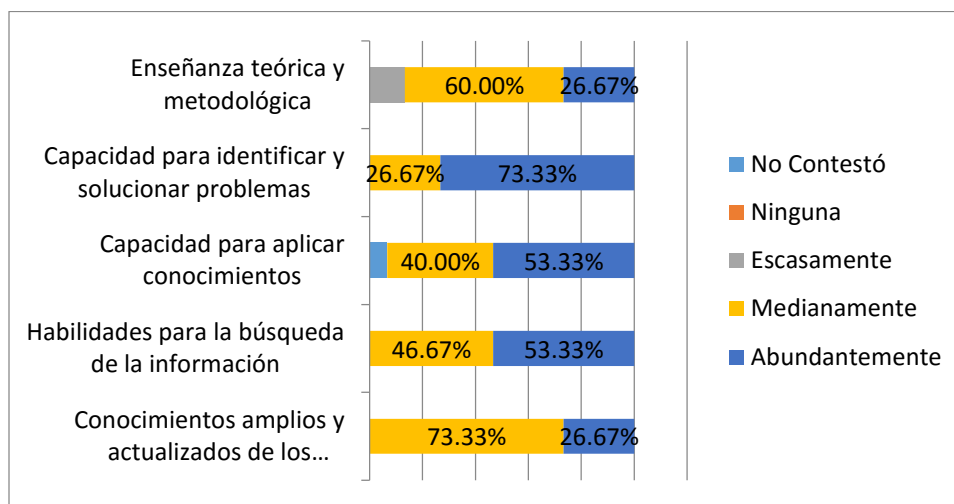


Fig. 1.2. Gráfica demostrativa de la tabla 1.1.

RECOMENDACIONES SOBRE EL NIVEL PROFESIONAL

Esta categoría fue destinada para visualizar las sugerencias que los alumnos a egresar realizan con el objetivo de retroalimentar a la institución sobre las áreas de oportunidad que se pueden mejorar y con ello optimizar los contenidos práctico – metodológicos y las prácticas profesionales.

Pregunta realizada: ¿Qué sugeriría al plan de estudios que cursó?

	No Contesto	Reducir	Mantener	Ampliar
Contenidos Metodológicos	0%	0%	40%	60%
Prácticas Profesionales	0%	0%	20%	80%
Contenidos Prácticos	0%	0%	13%	87%

Tabla 2.1 Tabulador de los Datos obtenidos.

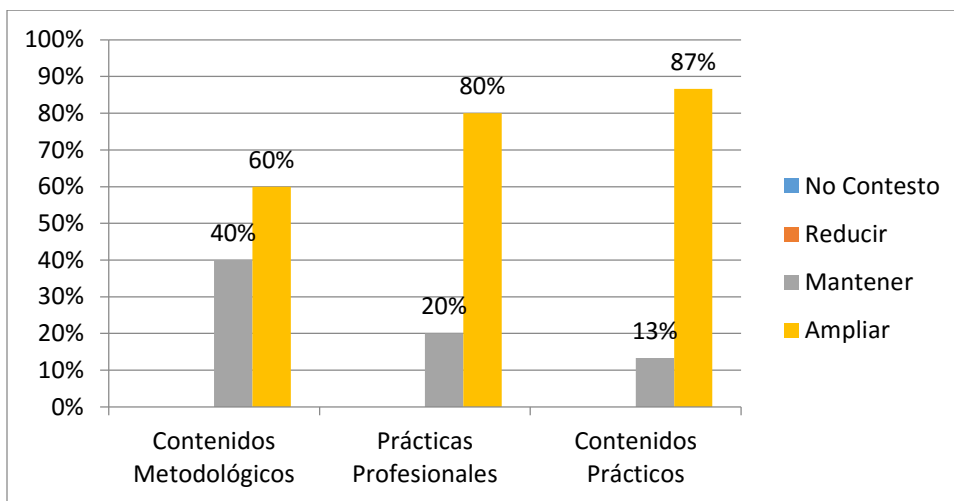


Fig. 2.2. Gráfica demostrativa de la tabla 2.1.

OPINIÓN SOBRE LA ORGANIZACIÓN ACADÉMICA

Tiene por objetivo conocer la percepción que los pre-egresados tienen sobre la manera en que los docentes se desempeñan en sus funciones académicas.

Pregunta realizada: Especifique en que porcentaje los docentes de la carrera que cursó cumplían con las siguientes condiciones

	No Contesto	De 0 a 25%	De 26 a 51%	De 52 a 75%	De 76 a 100%
Conocimiento amplio de la materia	0%	0.00%	13.33%	40.00%	46.67%
Asistencia de los docentes a la impartición de clases	0%	6.67%	26.67%	40.00%	26.67%

Evaluación objetiva de los trabajos escritos y exámenes	0%	0.00%	26.67%	33.33%	40.00%
Motivación a los alumnos a realizar trabajos fuera de la clase	0.00%	13.33%	26.67%	33.33%	26.67%

Tabla 3.1 Tabulador de los Datos obtenidos.

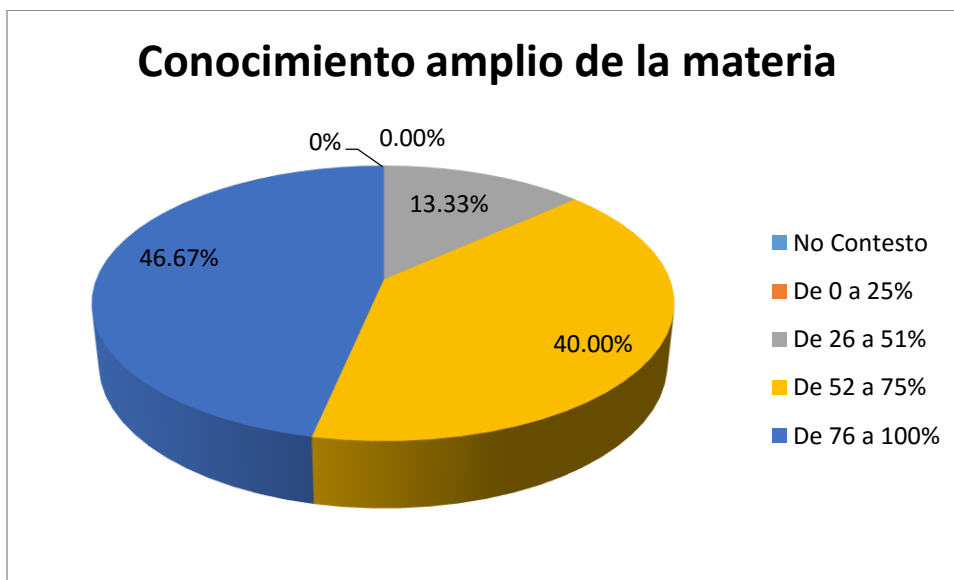


Fig. 3. 2. 1 Gráfica demostrativa de la tabla 3.1.

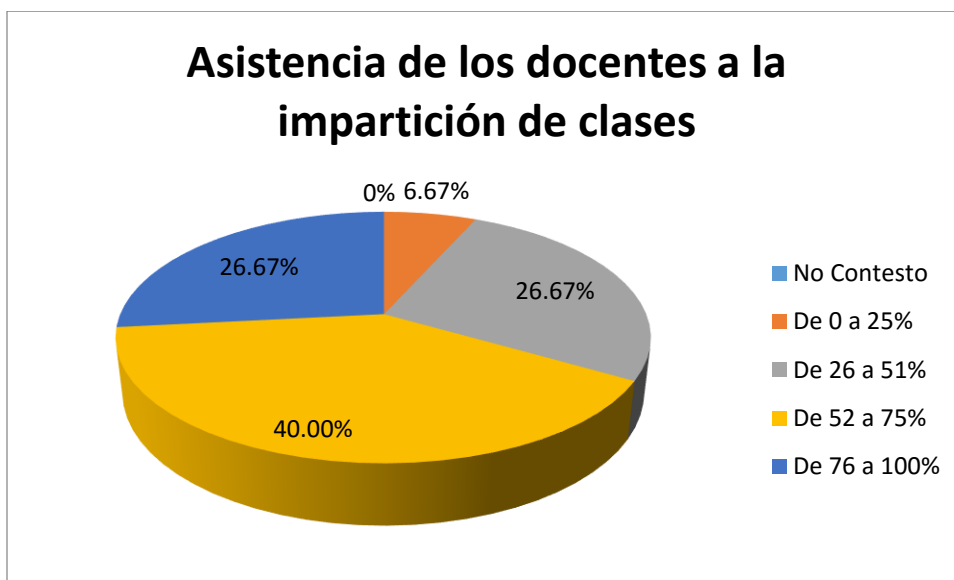


Fig. 3. 2. 2 Gráfica de la tabla 3.1.

Evaluación objetiva de los trabajos escritos y exámenes

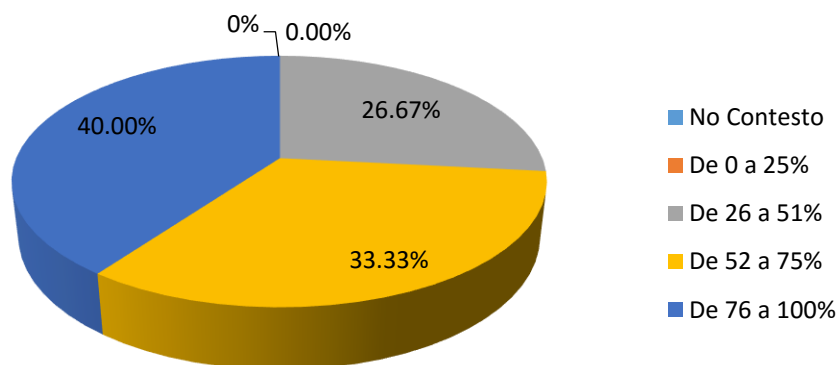


Fig. 3. 2. 3. Gráfica demostrativa de la tabla 3.1.

Motivación a los alumnos a realizar trabajos fuera de la clase

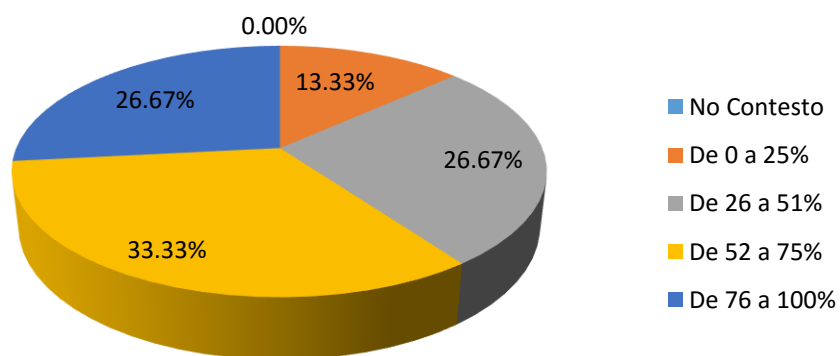


Fig. 3. 2. 4. Gráfica demostrativa de la tabla 3.1.

OPINIÓN DE LA ORGANIZACIÓN DE LA UJED.

Tiene por objetivo conocer la percepción que los alumnos de pre – egreso se han ido formando sobre los servicios brindados en la unidad académica durante su estancia en ella.

Califique la calidad de los servicios que se enlistan a continuación

Pregunta realizada: Especifique como fueron los servicios administrativos que se le proporcionaron en el transcurso de la carrera.

	No Contesto	Mala	Regular	Buena	Muy Buena
Disponibilidad del material bibliográfico y didáctico	0%	0.00%	6.67%	60.00%	33%
Atención del personal encargado de cada área	0.00%	6.67%	40.00%	40.00%	13%
Acceso y equipamiento de laboratorios	0.00%	0.00%	33.33%	40.00%	27%
Condiciones de aulas, laboratorios y sanitarios	0.00%	13.33%	20.00%	40.00%	27%
Limpieza de la infraestructura	0.00%	0.00%	13.33%	60.00%	27%

Tabla 4.1 Tabulador de los Datos obtenidos.

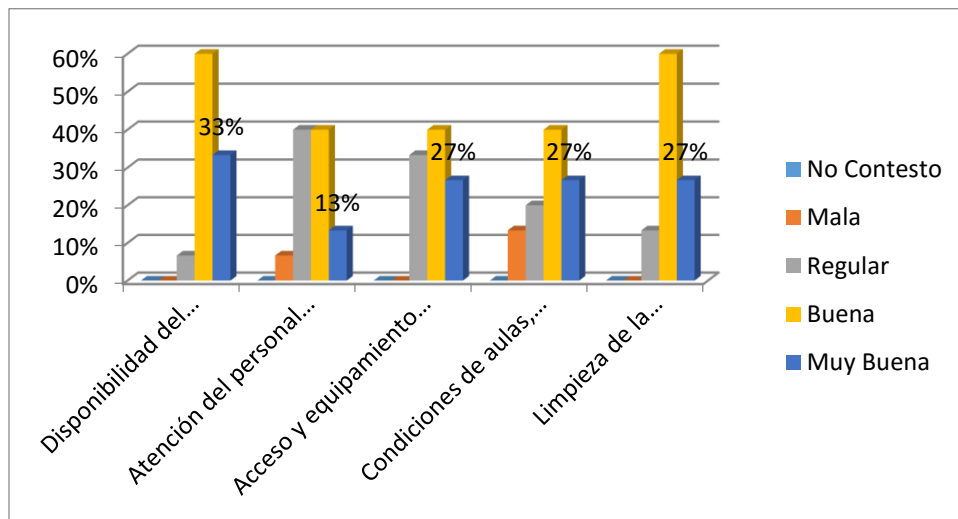


Fig. 4.2. Gráfica demostrativa de la tabla 4.1.

SATISFACCIÓN DE SERVICIOS DE LA UJED

Tiene por objetivo conocer la manera en que los servicios que presta la Universidad hacia las necesidades de los alumnos que se vieron beneficiados durante su estancia en la unidad académica.

	No Contesto	Nada Satisfecho	Poco Satisfecho	Regularmente Satisfecho	Completamente Satisfecho

¿Qué tan satisfecho estas con el plan de estudios y programa de estudios ofrecidos por la UJED?	0%	0.00%	6.67%	46.67%	47%
¿Qué tan satisfecho estas con el nivel académico de los profesores de la UJED?	0%	6.67%	6.67%	46.67%	40.00%
¿Qué tan satisfecho estas con la atención docente fuera del aula? (tutorías, actividades extracurriculares, etc.)	0%	6.67%	33.33%	33.33%	26.67%
¿Qué tan satisfecho estas con los servicios administrativos de la UJED?	0%	13.33%	6.67%	53.33%	26.67%
¿Qué tan satisfecho estas con el ambiente de la UJED?	0%	6.67%	6.67%	20.00%	66.67%
¿Qué tan satisfecho estas con el ambiente externo que rodea el plantel? (vigilancia, servicios públicos, ubicación)	0%	13.33%	20.00%	33.33%	33.33%
¿Qué tan satisfecho estas con el equipo? (audiovisual, de cómputo, bibliográfico, etc.)	0%	6.67%	20.00%	26.67%	46.67%
¿Qué tan satisfecho estas con la infraestructura con las que cuenta el plantel? (aulas, laboratorios, talleres, auditorios, deportiva, etc.)	0%	6.67%	13.33%	33.33%	46.67%
¿Qué tan satisfecho estas con la vinculación del plantel con su entorno? (instituciones de educación superior, investigación, sector productivo, comunidad) académica.	0%	6.67%	13.33%	46.67%	33.33%

Tabla 5.1 Tabulador de los Datos obtenidos.

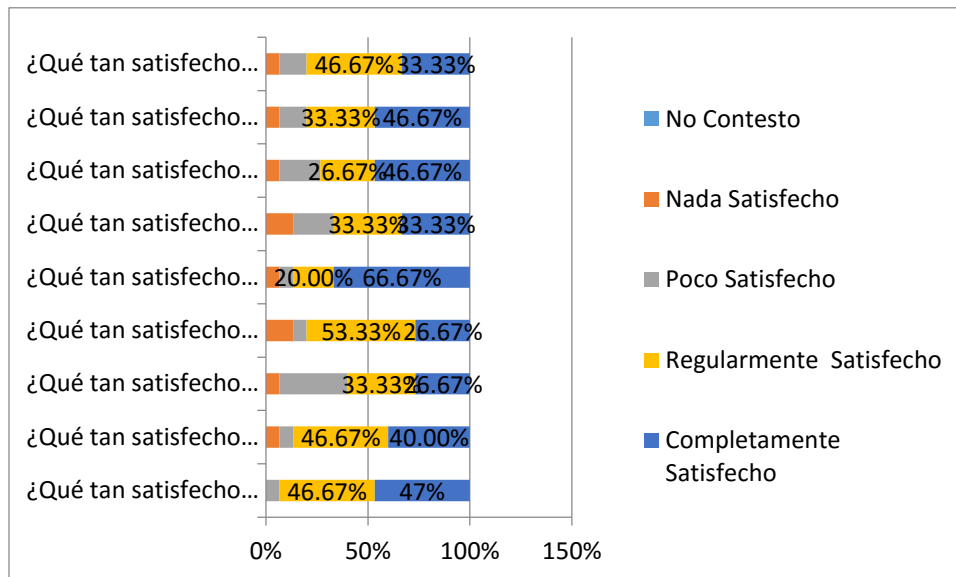


Fig. 5.2. Gráfica demostrativa de la tabla 5.1.

OPINIÓN SOBRE LOS CONOCIMIENTOS Y HABILIDADES APRENDIDOS

En lo que respecta a este apartado, al leerlo se tendrá la información pertinente sobre la manera en que los alumnos pre – egresados perciben las habilidades y conocimientos aprendidos durante el transcurso de la Carrera. Los cuáles manifiestan lo siguiente: en lo que a conocimientos amplios y actualizados de los enfoques teóricos de la disciplina las cifras indican un **22.22%** en que éstos fueron proporcionados por el cuerpo académico **ABUNDANTEMENTE**, mientras que un **72.22%** expresaron una proporción de **MEDIANAMENTE** y el **5.55%** determinaron que fueron **ESCASAMENTE**.

Así mismo en lo que concierna a las habilidades para la búsqueda de la información los porcentajes apuntan un **38.88%** como **ABUNDANTEMENTE**, un **55.55%** describen que han sido **MEDIANAMENTE**, mientras que un **5.55%** mencionan sentirse **ESCASAMENTE** en ésta área. En cuanto a la capacidad para aplicar conocimientos ellos han revelado un **47.05%** como **ABUNDANTEMENTE**, un **52.94%** lo apuntalan como **MEDIAMENTE**, un **0%** muestran **ESCASAMENTE**..

Por otra parte la capacidad para identificar y solucionar problemas los alumnos dan a conocer su percepción con un **35.29%** como **ABUNDANTE**. Entre tanto la

enseñanza teórica y metodológica la señalan con un **58.82%** como **MEDIANAMENTE** y el **5.88%** manifestó **ESCASAMENTE**.

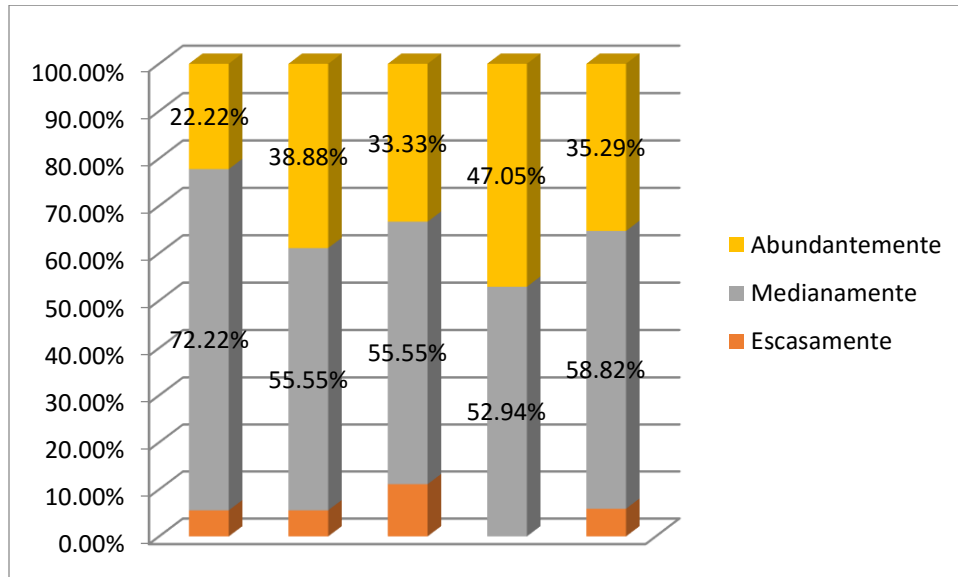


Fig. 6.1. Gráfica demostrativa de los datos anteriores.

Como se mencionó al inicio, la intención de esta etapa fue la de validar el instrumento a emplear para la realización del seguimiento de egresados, motivo por el cual aparte de la experiencia y observaciones obtenidas a lo largo de la aplicación de la encuesta, se realizó la aplicación de un cuestionario que reflejara el nivel de satisfacción respecto a la encuesta.

El resultado de este cuestionario se presenta en la tabla siguiente, de donde se puede observar una buena aceptación de los encuestados ya que los porcentajes más altos se ubican en la opción de “Completamente Satisfechos” y si sumamos las columnas de Regular y Completamente satisfechos se logra más del 90%.

Lo anterior nos indica que nuestro instrumento es claro y aceptable, lo que nos permite continuar con las siguientes etapas del proyecto.

ENCUESTA DE SATISFACCIÓN

	No contestó	Nada Satisfecho	Poco Satisfecho	Regularmente Satisfecho	Completamente Satisfecho
¿Qué tan clara te pareció la encuesta que acabas de contestar?	0%	0.00%	6.67%	13.33%	80%

¿Qué tan satisfecho estas con se realice la encuesta vía Internet?	0%	0.00%	13.33%	33.33%	53.33%
¿Qué tan satisfecho estas con la facilidad para acceder a la página para contestar la encuesta?	0%	0.00%	6.67%	13.33%	80%
¿Crees que esta encuesta cumpla con el objetivo de mantener una relación alumno-Institución?	0%	6.67%	6.67%	20.00%	66.67%

Tabla 7.1 Tabulador de los Datos obtenidos.

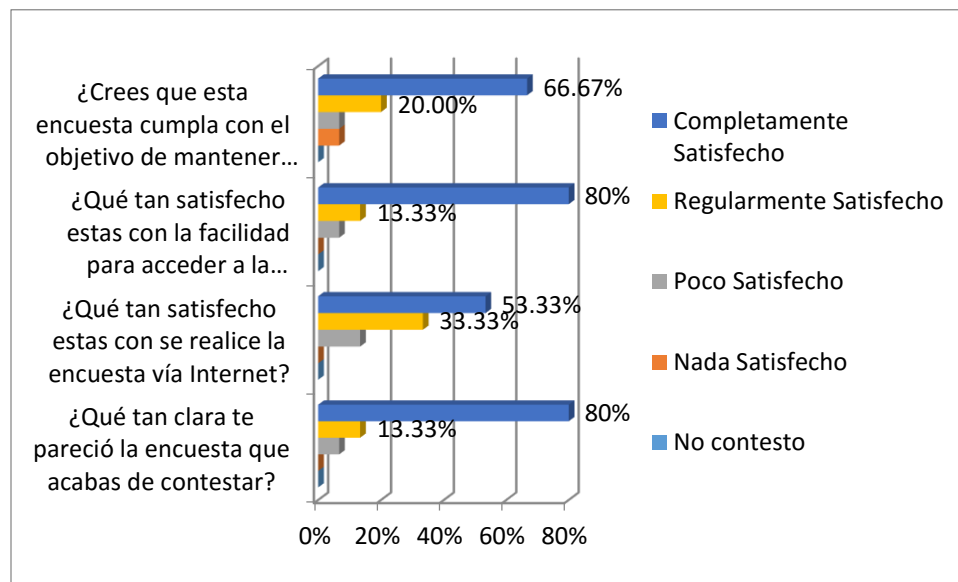


Fig. 7.2. Gráfica demostrativa de la tabla 7.1.